

Où nous trouver ?

CESRSMP

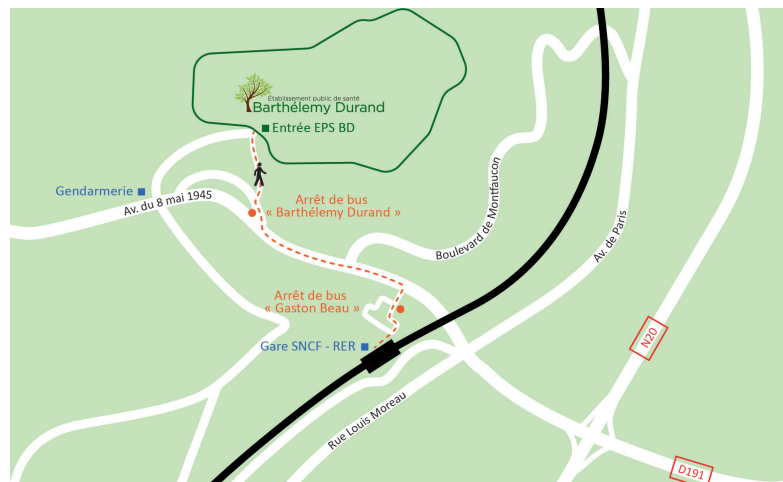
Centre d'évaluation, de soins et de recherche en santé mentale périnatale

EPS Barthélemy Durand- bâtiment O

Avenue du 8 mai 1945- 91150 Étampes

Tél. : 01 69 92 52 52 (standard) - 01 75 02 16 51 (secrétariat)

Mail : perinatalite@eps-etampes.fr



Accès par la route

- **N20**, sortie Étampes, St-Pierre/Guinette. La D191 passe à proximité du site et a une jonction avec la N20 qui permet un accès rapide.

Accès par les transports en commun

- **TER**, gare d'Étampes, 30 min depuis la gare d'Austerlitz.

- **RER C**, gare d'Étampes, 1h depuis la gare d'Austerlitz.

Depuis la gare, suivre la direction « Parking », puis :

- ligne 1 du bus (Ormont Transport) : départ arrêt Gaston-Beau/ arrivée arrêt Barthélemy-Durand (un bus toutes les 15 min). Ensuite, 2 min de marche jusqu'à l'établissement ;

- ou suivre l'itinéraire piéton : 10 min de marche jusqu'à l'établissement.

- **BUS**, lignes 5 et 6 (Ormont Transport), arrêt Barthélemy-Durand. Ensuite, 2 min de marche jusqu'à l'établissement.

EPS BD - Plaqueette CESRSMP - 24/03/2021 - Crédits : Freepik.com - Réalisation : département communication - Impression : reprographie EPS BD - Ne pas jeter sur la voie publique

CENTRE D'ÉVALUATION, DE SOINS ET DE RECHERCHE EN SANTÉ MENTALE PÉRINATALE (CESRSMP)



Responsable médical

Dr Benoît Bayle

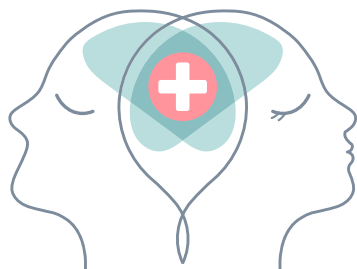
pour en savoir plus

www.eps-etampes.fr

Qu'est-ce que le CESRSMP ?

Devenir parent ne va pas toujours de soi. Cette étape de la vie s'accompagne de nombreux remaniements. Elle peut favoriser des vulnérabilités et entraîner des souffrances qu'il est important de prendre en compte et de soulager.

L'équipe du CESRSMP aide à **mieux préciser et prendre en charge les difficultés psychologiques** grâce à un bilan complet. Elle **accompagne les (futurs) parents** afin de favoriser un **développement harmonieux de l'enfant** et un **attachement de qualité entre l'enfant et ses parents**.



Pour qui ?



Le CESRSMP s'adresse à tous parents en souffrance psychique et leur bébé de moins de 12 mois à la première demande. Il répond à toute difficulté d'ajustement avec le bébé après (ou avant) la naissance.

Le CESRSMP est particulièrement spécialisé dans la prise en charge :

- de la dépression, des troubles anxieux, des phobies simples ou complexes, des troubles obsessionnels compulsifs (TOC), de l'état de stress post-traumatique et du trouble bipolaire ;
- de situations périnatales particulières : déni de grossesse, deuil périnatal, perte d'un jumeau, grossesse après deuil, hyperémèse gravidique, procréation médicalement assistée (PMA), post-IVG (interruption volontaire de grossesse) et adoption.

Nos missions

- Évaluer et prendre en charge la santé psychique des parents ;
- Accompagner le lien parent-bébé et soutenir le couple et la famille ;
- Prévenir les effets des souffrances parentales sur le développement de l'enfant ;
- Accompagner certaines difficultés psychologiques spécifiques, en rapport avec la venue d'un enfant ;
- Favoriser la recherche en santé mentale périnatale.

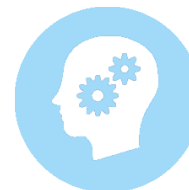
Notre offre de soins

- Consultations de psychiatrie périnatale ;
- Suivis psychologiques individuels du lien parent-bébé, du couple et de la famille ;
- Musicothérapie périnatale ;
- Groupes « Éveil bébé » et « Parentalité » ;
- Groupe de prise en charge des phobies et des TOC.

Notre équipe



Psychiatre



Psychologue



Secrétaire



Musicothérapeute