

SOMMAIRE

LES SISM, QU'EST-CE-QUE C'EST ?	3
LA SANTÉ MENTALE : DE QUOI PARLE-T-ON ?	4
LA SANTÉ MENTALE : QUELQUES CHIFFRES	5
LES SISM, EN QUELQUES CHIFFRES	6
THEME 2016 : SANTÉ MENTALE & SANTÉ PHYSIQUE : UN LIEN VITAL	7
SANTÉ MENTALE & SANTÉ PHYSIQUE : QUELQUES CHIFFRES	8
EVENEMENTS SISM 2016	10
COLLECTIF NATIONAL DES SISM	11
ANNEXES	17
CONTACTS RESSOURCES EN RÉGIONS	18





27^{es} Semaines d'Information sur la Santé Mentale
14 - 27 mars 2016

LES SISM, QU'EST-CE-QUE C'EST ?

Créée en 1990, la Semaine d'Information sur la santé mentale est un événement annuel qui s'adresse au grand public, afin d'ouvrir le débat sur les questions de santé mentale.

Chaque année, associations, citoyens et professionnels se mobilisent et organisent des manifestations d'information et de réflexion dans toute la France.

Depuis 2014, la SISM est devenue LES SISM et se déroulent sur deux semaines pour :

- 1. SENSIBILISER** le public aux questions de Santé mentale.
- 2. INFORMER**, à partir du thème annuel, sur les différentes approches de la Santé mentale.
- 3. RASSEMBLER** par cet effort de communication, acteurs et spectateurs des manifestations, professionnels et usagers de la santé mentale.
- 4. AIDER** au développement des réseaux de solidarité, de réflexion et de soin en santé mentale.
- 5. FAIRE CONNAÎTRE** les lieux, les moyens et les personnes pouvant apporter un soutien ou une information de proximité.





27^{es} Semaines d'Information sur la Santé Mentale
14 - 27 mars 2016

LA SANTÉ MENTALE : DE QUOI PARLE-T-ON ?



« Il n'y a pas de
santé, sans
santé mentale »
OMS, 2013

La santé mentale, comme la santé physique, ne se résume pas à l'absence de maladie. **C'est le résultat de l'équilibre entre des facteurs internes et externes propres à chaque personne.**

La notion de santé mentale englobe **la promotion du bien-être, la prévention des troubles psychiques, ainsi que le traitement et la réadaptation des personnes atteintes de troubles.**

Les trois dimensions de la santé mentale :

Les troubles psychiques désignent des pathologies recensées dans les classifications diagnostiques selon des critères précis. Ils correspondent à des symptômes de durée variable plus ou moins sévères et handicapants (troubles dépressif, bipolaires, schizophréniques, addictifs, anxieux, autistiques etc...).

La détresse psychologique réactionnelle correspond à l'impact psychique que peuvent provoquer les situations éprouvantes ou encore les difficultés existentielles.

La santé mentale concerne tous les déterminants conduisant à améliorer l'épanouissement personnel.

Une bonne santé mentale permet aux individus de se réaliser, de surmonter les tensions normales de la vie, d'accomplir un travail productif et de contribuer à la vie de leur communauté

Plan d'actions santé mentale
OMS 2013-2020

« Les maladies mentales ont un taux de prévalence très important. Elles mobilisent plus d'un point de PIB pour les soins et les indemnités journalières qu'elles nécessitent. Par méconnaissance, les maladies mentales font peur. Les malades et leur famille en souffrent quotidiennement. La stigmatisation dissuade des personnes atteintes de consulter un spécialiste, retarde ainsi le diagnostic et augmente les effets des maladies mentales sur les personnes et la société. »

Denys Robiliard – Député du Loir-et-Cher
Rapporteur de la Mission Santé mentale et
psychiatrie

LA SANTÉ MENTALE : QUELQUES CHIFFRES

En France, une personne sur 5 risque de connaître un trouble psychique au cours de sa vie (dépression, anxiété, addiction, trouble alimentaire, trouble schizophrénique, trouble bipolaire...)[1]

Au 3^e rang des maladies les plus fréquentes

Les troubles psychiques se situent après le cancer et les maladies cardio-vasculaires.

Sans distinction d'âge, de sexe ou de milieu social, les troubles psychiques et les épisodes de souffrance psychique nous concernent tous. Ils sont associés à une forte mortalité.

Principales prévalences [2]

- Anxiété généralisée : 13%
- Episode dépressif : 11%
- Syndrome d'allure psychotique : 2,8%
- Risque suicidaire élevé : 2%



Première cause d'invalidité et d'arrêts de longue durée, les troubles psychiques peuvent mettre la personne en **situation de handicap**, détériorer sa qualité de vie et celle de ses proches. Leurs répercussions économiques et sociales sont importantes : **précarité, exclusion, conduites à risques, addictions etc...**

Le **suicide** : 3^e cause de mortalité chez les adolescents

Le **suicide** concerne l'individu à tout âge, la famille, les écoles, le milieu carcéral, sanitaire, social et du travail.

Plus de 10 000 morts chaque année, soit **29 suicides par jour**. Trois fois plus que les accidents de la route...

Près de 110 milliards d'euros par an [3]

C'est le prix payé par l'État chaque année pour les troubles psychiques en France.

Il se répartit notamment entre :

- **65,1Md€** : perte de qualité de vie
- **24,4 Md€** : perte de productivité
- **13,4 Md€** : coût du secteur sanitaire (chiffre proche de la dépense pour le cancer, 8% des dépenses nationales de santé)
- **6,3 Md€** : coût du secteur social et médico-social
- **2.2 Md€** : médicaments

Le coût informel des pathologies mentales est bien supérieur aux dépenses formelles directement engagées pour la psychiatrie

Sources : [1] Rapport de la Cour des Comptes sur l'organisation des soins psychiatriques, 2010

[2] : Enquête Santé mentale en population générale, 36.000 français de plus de 18 ans interrogés, 2004

[3]: Le coût de la psychiatrie en France, Karine Chevreul, 2012



27^{es} Semaines d'Information sur la Santé Mentale
14 - 27 mars 2016

LES SISM, EN QUELQUES CHIFFRES

Les Semaines d'Information sur la Santé Mentale (SISM) sont une manifestation ouverte relayée par de nombreux acteurs partout en France. On doit sa création à l'Association française de psychiatrie (AFP) en 1990. Le Collectif national des SISM regroupe 23 partenaires qui impulsent des actions, relayent l'information et se mobilisent sur le terrain.

2 SEMAINES...

C'est la durée des SISM depuis 2014.

960 ÉVÈNEMENTS...

... se déroulent chaque année sur l'ensemble du territoire : conférences, réunions-débat, visites de lieux de soins, journées portes ouvertes, projections de films, expositions, pièces de théâtre, atelier de lecture, randonnée, atelier découverte ...

5000 PROFESSIONNELS ET BÉNÉVOLES...

... informent, exposent, expliquent, répondent aux questions : psychiatres, proches, usagers, infirmiers, travailleurs sociaux, psychologues, journalistes, élus locaux, artistes etc.

66 MILLIONS DE PERSONNES...

... peuvent ainsi s'informer sur la santé mentale.

D'année en année, la participation et l'intérêt du public et des professionnels pour les SISM se confirment et se développent. Les élus locaux sont de plus en plus impliqués dans l'organisation de ces actions, via les Conseils locaux de santé mentale.



CONTACT PRESSE

01 45 65 77 24 ou sism.contact@gmail.com

RETROUVEZ LES INFORMATIONS SUR LE SITE

www.semaine-sante-mentale.fr



27^{es} Semaines d'Information sur la Santé Mentale
14 - 27 mars 2016

THEME 2016 : SANTÉ MENTALE & SANTÉ PHYSIQUE : UN LIEN VITAL

Selon l'OMS « La santé est un état de complet bien-être physique, mental et social et ne consiste pas seulement en une absence de maladie ou d'infirmité ». Pourtant, lorsque l'on parle de santé, on oublie souvent la santé mentale, qui, comme la santé physique, est un équilibre entre des facteurs internes et externes propres à chaque personne.

A tous les âges de la vie et pour chacun, prendre soin de sa santé physique et mentale maintient ou améliore son bien-être en renforçant l'estime de soi, le sentiment d'efficacité, la qualité de vie et en développant les liens sociaux. Prendre soin de soi au quotidien (nutrition, sommeil, activité physique...) permet aussi de réduire les effets du stress.

Santé physique et mentale sont étroitement liées : « Il n'y a pas de santé sans santé mentale ».

De nombreux troubles psychiques sont associés à des troubles somatiques : perte ou prise de poids, maladies cardio-vasculaires, diabète, maladies chroniques... et de nombreuses maladies somatiques peuvent s'accompagner de troubles psychiques : angoisses, dépression, addictions.

De plus, le taux de mortalité des personnes atteintes de troubles psychiques est quatre à six fois supérieur à celui de la population générale. De même, les problèmes de santé mentale peuvent cacher des problèmes somatiques, et entraîner un retard de diagnostic et de prise en charge, qui peut avoir de graves conséquences sur l'espérance de vie. Les maladies cardiovasculaires et celles liées au tabac sont les principales causes de décès des personnes atteintes de troubles psychiatriques.

Au cours des 27^{es} Semaines d'information sur la santé mentale, les questions suivantes seront abordées, lors de manifestations organisées dans toute la France :

- Comment promouvoir la santé mentale et physique à tous les âges de la vie ?
- Information et prévention des jeunes : quel rôle pour les enseignants, les éducateurs et les parents ?
- Mieux détecter les problèmes de santé physique des personnes vivant avec des troubles psychiques : comment aider les patients, les aidants et les professionnels ? Comment travailler ensemble entre psychiatrie et soins primaires (médecine générale, pédiatrie...) ?
- Favoriser une activité physique pour améliorer la santé mentale et bien vieillir : quelles actions ? Quels partenariats ?
- Contraintes de temps et d'argent, inégalités sociales, précarité, chômage : des obstacles pour une bonne santé mentale et physique ?
- Quelles actions de prévention efficaces à développer par les médecins généralistes, les pédiatres, les services de psychiatrie adulte et infanto-juvénile, les maisons des adolescents, les maisons de retraite ?
- Effets indésirables somatiques des médicaments psychotropes.

SANTÉ MENTALE & SANTÉ PHYSIQUE : QUELQUES CHIFFRES

SANTÉ MENTALE & PHYSIQUE : UN LIEN VITAL

1 SCHIZOPHRENIES & TROUBLES BIPOLAIRES

- 2 à 3 fois plus de risque de mourir d'une maladie cardio-vasculaire que la population générale

2 ADDICTIONS

- Entre 20 et 70 % des personnes concernées ont un autre trouble psychique associé

3 EFFETS INDESIRABLES DES MEDICAMENTS PSYCHOTROPES

- Risque cardio-vasculaires, hypertension artérielle, diabète, obésité etc

4 TROUBLES DU COMPORTEMENT ALIMENTAIRE

- 2e cause de mortalité chez les 15-24 ans
- En France : 600 000 personnes concernées

5 MALADIES CARDIAQUES

- 17 à 27% de dépression chez les personnes concernées par des problèmes cardiaques.
- 35 à 70% lorsqu'elles sont hospitalisées.

6 MIGRAINE

- 1/4 des sujets migraineux présente un épisode dépressif majeur dans leur vie

7 CANCER

- 5 à 13 % de dépression chez les personnes concernées par le cancer

8 BIENFAITS DE L'ACTIVITE PHYSIQUE

- Effet protecteur sur l'apparition des symptômes anxieux et dépressifs.
- L'aerobique aurait un effet similaire aux antidépresseurs auprès des seniors souffrant de dépression majeure.

Pour en savoir plus : Dossier de presse SISM 2016



27^{es} Semaines d'Information sur la Santé Mentale
14 - 27 mars 2016

Sources :

1 : Plan d'action pour la santé mentale 2013-2020. OMS. 2013, 52 p.

http://apps.who.int/iris/bitstream/10665/89969/1/9789242506020_fre.pdf?ua=1

2 : Santé mentale et santé physique : deux composantes indissociables au rétablissement et au mieux-être. Revue Le Partenaire. 2011, vol 19, n°4. 44 p.

<http://aqrp-sm.org/wp-content/uploads/2013/05/partenaire-v19-n4.pdf>

3 : Petit Manuel de Pharmacovigilance. (Profil des effets indésirables des médicaments psychotropes). Collectif. In : Revue Prescrire, Novembre 2011.

<http://www.prescrire.org/Fr/101/325/47320/0/PositionDetails.aspx>

4 : Les troubles des conduites alimentaires. La tête au carré. France Inter. Emission du 26 février 2015

<http://www.franceinter.fr/emission-la-tete-au-carre-les-troubles-des-conduites-alimentaires>

5 & 6 : Dépression et pathologies somatiques. C. Debacq. [Extrait d'ouvrage] In : Comprendre et soigner la dépression, 2013, Elsevier Masson, 10 p.

<http://www.decitre.fr/media/pdf/feuilleter/9/7/8/2/2/9/4/7/9782294710926.pdf>

7 : La dépression, fréquente mais sous-estimée en cas de cancer. Damien Mascret. In : Le Figaro. 2014. (Page consultée le 17/12/2015)

<http://sante.lefigaro.fr/actualite/2014/08/28/22723-depression-frequence-mais-sous-estimee-cas-cancer>

8 : Bouger pour être en bonne santé... mentale. Institut national de santé publique du Québec. Revue Topo. Septembre 2015, Numéro 10. 8 p

https://www.inspq.qc.ca/pdf/publications/2037_bouger_sante_mentale.pdf



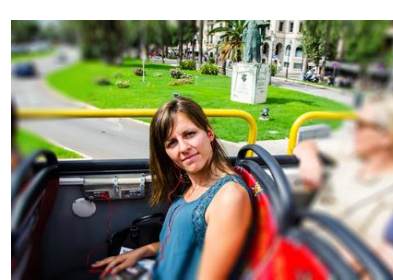
27^{es} Semaines d'Information sur la Santé Mentale
14 - 27 mars 2016

ÉVÉNEMENTS SISM 2016

Rendez-vous sur le site Internet des SISM pour découvrir les événements programmés partout en France.

WWW.SEMAINES-SANTE-MENTALE.FR

RUBRIQUE : « LES ÉVÉNEMENTS »





27^{es} Semaines d'Information sur la Santé Mentale
14 - 27 mars 2016

COLLECTIF NATIONAL DES SISM*

Association des établissements participant au service public de santé mentale (ADESM) • Association française de psychiatrie (AFP) • Fédération nationale des associations gestionnaires pour l'accompagnement des personnes handicapées psychiques (AGAPSY) • Association des maires de France (AMF) • Association nationale des maisons des adolescents (ANMDA) • Réseau documentaire en santé mentale (ASCODOCPsy) • Centre collaborateur de l'organisation mondiale de la santé pour la recherche et la formation en santé mentale (CCOMS, Lille, France)/EPSM Lille-Métropole • Centre national audiovisuel en santé mentale (CNASM) • Ecole des parents et des éducateurs (EPE) • Association élus, santé publique et territoires (ESPT) • Fédération d'aide à la santé mentale Croix-Marine (FASM Croix-Marine) • Fédération française des psychologues et de psychologie (FFPP) • Fédération française de psychiatrie (FFP) • Fédération nationale des associations liées aux troubles du comportement alimentaire (FNA-TCA) • Fédération nationale des associations d'accueil et de réinsertion sociale (FNARS) • Fédération nationale des associations d'usagers de la psychiatrie (Fnapsy) • Mutualité française Ile-de-France • Mutuelle générale de l'éducation nationale (MGEN) • Société française de santé publique (SFSP) • Société médicale Balint • Union nationale de familles et amis de personnes malades et/ou handicapées psychiques (UNAFAM)

Le secrétariat général du collectif national est assuré par le Psycom.

* PARTENAIRES DE LA
SANTÉ PUBLIQUE

* ASSOCIATIONS D'ÉLUS
ET DE PROCHES

ANIMÉS PAR UNE VOLONTÉ

LA LUTTE CONTRE LA
STIGMATISATION DES
TROUBLES
PSYCHIQUES



Partenaire Média :



Avec le soutien financier de :





27^{es} Semaines d'Information sur la Santé Mentale
14 - 27 mars 2016

ASSOCIATION DES ETABLISSEMENTS PARTICIPANT AU SERVICE PUBLIC DE SANTE MENTALE (ADESM)

L'ADESM regroupe plus de 200 établissements de statut public (CHU, centres hospitaliers, établissements publics de santé mentale) et privé (établissements de santé privés d'intérêt général) assurant une activité de psychiatrie de service public. Elle s'est donné pour objectifs d'assurer la promotion, le développement, l'adaptation des institutions de santé mentale, de créer entre elles des relations d'utile collaboration, et de mettre en œuvre toutes actions et représentations concernant ces institutions. Soucieuse d'un développement des actions dans le domaine de la prévention et d'une meilleure insertion des malades mentaux et des handicapés psychiques dans la société, elle soutient activement, à travers son organisation régionale, la SISM qui contribue à renforcer la citoyenneté des patients et à faciliter leur réinsertion dans la cité.

Etablissement Public de Santé Mentale Lille-Métropole
BP 10 - 59487 Armentières Cedex
Contact : Joseph Halos (président)
Tél. 03 20 10 20 21 - Fax. 03 20 35 79 85
Email : direction@epsm-lille-metropole.fr

ASSOCIATION FRANCAISE DE PSYCHIATRIE (AFP)

Crée en 1979, l'AFP, avec 2000 membres, regroupe des praticiens ayant des positions théoriques et des modes d'exercice variés. Elle cherche à susciter toutes réflexions, actions, recherches concernant l'étude de la santé mentale et le traitement des affections, handicaps et inadaptations dus à des causes psychiatriques.

6, passage Abel Leblanc - 75012 Paris
Email : psy-spfafp@wanadoo.fr
Site web : www.psychiatrie-francaise.com

ASSOCIATION ELUS, SANTE PUBLIQUE ET TERRITOIRES (ESPT)

L'association « Élus, santé publique & territoires » a été créée en octobre 2005 à l'initiative d'élus locaux en charge de la Santé, désireux d'œuvrer avec les pouvoirs publics pour que la santé devienne l'un des champs des politiques municipales. Elle réunit des élus de villes engagées dans des programmes de santé publique qui concourent à la mise en œuvre des lois santé publique et de cohésion sociale dans les quartiers politiques de la ville, dans le sillon et sur le modèle des « Ateliers Santé Ville », dont la formalisation et la méthodologie s'avère rigoureuse et reproductible (diagnostic partagé, choix des priorités, comité de pilotage).

Contact : Laurent El Ghazi (président)
Tél : 01 48 09 55 68
Email : espt.asso@orange.fr
Site web : www.espt.asso.fr

FEDERATION NATIONALE DES ASSOCIATIONS GESTIONNAIRES POUR L'ACCOMPAGNEMENT DES PERSONNES HANDICAPEES PSYCHIQUES (AGAPSY)

Créée en 2008, la fédération AGAPSY rassemble une cinquantaine d'associations spécialisées réparties sur tout le territoire français. Œuvrant toutes pour une réhabilitation des malades psychiques dans la société, elles se sont unies pour créer une véritable force de proposition et trouver des solutions et des mesures concrètes à la lutte contre toutes les formes d'exclusion que rencontrent les personnes souffrant de handicap psychique. AGAPSY permet le partage des expertises du réseau, capitalisant ainsi des expériences innovantes jusqu'ici dispersées. En outre, la fédération milite avec son réseau d'associations en vue d'agir pour une destigmatisation du handicap psychique, en reconnaissant aux malades une participation pleine et entière à la vie citoyenne.

6 rue du général Chevert - 54000 Nancy
Tél : 03 83 98 57 61
Email : contact@agapsy.fr
Site web : www.agapsy.fr

ASSOCIATION NATIONALE DES MAISONS DES ADOLESCENTS (ANMDA)

Créée en 2008, L'ANMDA fédère une large majorité des Maisons des Adolescents de France. Elle réunit également les dispositifs concernés par la prise en compte des adolescents et jeunes majeurs présentant des difficultés de santé d'origine et d'expression variées et qui relèvent dans leurs organisations du cahier des charges (ministère de la famille, janvier 2005) des Maisons des Adolescents. Elle représente les intérêts des dispositifs à dimension pluri partenariale et pluri disciplinaire, développant des missions d'accueil des jeunes, d'un travail de réseau et relevant des missions de service public. Elle est un interlocuteur privilégié des pouvoirs publics et des organisations concernées par les activités de l'association au niveau local, régional, national et européen.

Espace Andrée CHEDID - 60 rue du Général Leclerc - 92 130 Issy les Moulineaux

Contact : Gaëlle Paupe

Tél: 07 85 75 98 55

Email: gaellepaupe@anmda.fr

Site web: www.anmda.fr/

ASSOCIATION DES MAIRES DE FRANCE (AMF)

Créée en 1907, reconnue d'utilité publique dès 1933, l'AMF est aux côtés des maires et des présidents d'intercommunalité, dans le respect des valeurs et des principes qui ont prévalu depuis sa création : défense des libertés locales, appui concret et permanent aux élus dans la gestion au quotidien, partenariat loyal mais exigeant avec l'Etat pour toujours mieux préserver les intérêts des collectivités et de leurs groupements. Plus de 36 000 maires et présidents d'EPCI en sont aujourd'hui adhérents. Si la souffrance psychique peut faire l'objet de soins, elle justifie aussi et dans le même temps un intense effort de prévention et d'accompagnement dans la vie quotidienne. C'est à cet effort que l'AMF entend participer en s'associant à la semaine d'information sur la santé mentale.

41, quai d'Orsay - 75343 Paris Cedex 07

Contact : Marie-Hélène Galin

Tél : 01 44 18 13 61 – Fax : 01 44 18 14 38

Email : mhgalin@amf.asso.fr

Site web : www.amf.asso.fr

Twitter : [@l_amf](https://twitter.com/l_amf)

ASCODOCPSY

Ascodocpsy est un réseau documentaire en santé mentale qui existe depuis 1984. Ce groupement d'intérêt public regroupe 95 établissements de santé mentale et associations. Ascodocpsy poursuit quatre objectifs :

Favoriser la coopération documentaire entre les établissements francophones de santé mentale ; Promouvoir le développement des centres de documentation par le recrutement de professionnels, la formation permanente et la création d'un statut de documentaliste ; Développer des partenariats avec les organismes acteurs dans le champ de la santé mentale ; Renforcer la diffusion des publications francophones spécialisées en psychiatrie et sciences connexes.

BP 8252 – 290, route de Vienne – 69355 Lyon cedex 08

Contact : Nathalie Berriau, Coordinatrice générale

Tél. : 04 37 90 13 07 – 06 82 44 18 24

Email: nathalie.berriau@arhm.fr

Site web: www.ascodocpsy.org

CENTRE COLLABORATEUR DE L'ORGANISATION MONDIALE DE LA SANTE POUR LA RECHERCHE ET LA FORMATION EN SANTE MENTALE (CCOMS, LILLE, FRANCE) – EPSM Lille-Métropole

Le CCOMS relaye en France la politique de santé mentale de l'OMS. Il regroupe hôpitaux, centres de recherche et universités œuvrant à la réalisation de son programme. Il se fonde sur un réseau de personnes et institutions qualifiées, rassemblées autour de valeurs communes : promotion d'une santé mentale intégrée dans la communauté, déstigmatisation des personnes atteintes de troubles psychiques, pleine participation des usagers aux services, développement de réseaux de recherche, de formation, d'information en santé mentale. L'EPSM Lille Métropole est l'institution d'affiliation du CCOMS.

CCOMS / EPSM Lille-Métropole

45 rue du Maréchal Lyautey - 59 370 Mons-en-Baroeul

Secrétariat : 03 20 43 71 00

Contact : Aude Caria (cordinatrice du comité SISM)

Tél : 06 80 37 08 38 - Fax : 03 20 43 71 15

Email : ccoms@epsm-lille-metropole.fr

Site web : www.ccomssantementalelillefrance.org

CENTRE NATIONAL DE DOCUMENTATION AUDIOVISUELLE EN SANTE MENTALE (CNASM)

Le CNASM gère une vidéothèque de 2000 titres archivés et une cinémathèque de 1000 films. Il présente chaque année des documents traitant de la santé mentale et des faits de société qui s'y rapportent au cours du Festival Ciné-Vidéo Psy de Lorquin.

Centre hospitalier, 5 rue du Général de Gaulle - 57790 Lorquin

Contact : Dr Alain Bouvarel

Tél : 03 87 23 14 79 – Fax : 03 87 23 15 84

Email : alain.bouvarel@wanadoo.fr

Site web : www.cnasm.prd.fr

ECOLE DES PARENTS ET DES EDUCATEURS (EPE)

L'Ecole des Parents et des Educateurs d'Ile-de-France (EPE-IDF), agréée par arrêté ministériel du 8 février 1930, régie par la loi du 1er juillet 1901 est reconnue d'utilité publique par décret du 12 août 1952.

Elle a pour but d'aider les parents et les différents acteurs du soutien à la parentalité à créer les conditions du développement de l'enfant et de l'adolescent, en prenant en compte la dynamique des générations ainsi que le contexte culturel, économique et social ; de concevoir des actions d'information et de prévention en direction des enfants, des adolescents et des jeunes, dont elle assure la mise en œuvre et l'évaluation mais également de donner les moyens d'acquérir des connaissances et de développer des compétences à tous ceux qui sont engagés dans la relation d'aide et l'accompagnement des personnes : professionnels, organismes publics ou privés, bénévoles etc....

5 Impasse Bon Secours, 75011 Paris

Contact : Mirentxu Bacquerie

Tél : 01 44 93 44 91

Site web : www.epe-idf.com/

FEDERATION NATIONALE DES ASSOCIATIONS LIEES AUX TROUBLES DU COMPORTEMENT ALIMENTAIRE (FNA-TCA)

La FNA-TCA fédère une vingtaine d'associations et a pour vocation :

- d'aider les personnes concernées par les troubles du comportement alimentaire (TCA) : malades, ex-malades, familles et proches, en lien avec les associations et fondations constituées.
- de fédérer les savoirs, les expériences et les ressources, afin de pouvoir dialoguer avec les pouvoirs publics, les professionnels de santé et les financeurs.

Elle a participé à la rédaction de recommandations de la HAS concernant « La prise en charge de l'anorexie mentale » parues le 30 septembre 2010. Elle organise des formations à l'écoute téléphonique et à l'animation de groupes de paroles des membres des associations membres ; rédige et diffuse des documents d'information ; participe à une écoute téléphonique et à l'organisation d'événements.

Maison des associations - 56000 Vannes

Contact : Bruno de Beaurepaire (président)

Tél. : 06 52 87 99 27

Email : fna-tca@laposte.net

Site web : www.fna-tca.fr

FEDERATION D'AIDE A LA SANTE MENTALE CROIX-MARINE (Croix Marine)

Créée en 1952, la Fédération est un mouvement national d'associations (283) et d'établissements (133) engagés dans des actions en faveur des personnes souffrant de troubles psychiques.

En mobilisant les ressources de la communauté avec les professionnels concernés, elle constitue une force de propositions et favorise les innovations en prévention, soin, réadaptation, réinsertion et réhabilitation.

Une fusion d'AGAPSY avec la FASM Croix Marine est sur le point de se réaliser : la FASM prendra alors le nom de Santé Mentale France. 31, rue d'Amsterdam - 75008 Paris

31, rue d'Amsterdam - 75008 Paris

Contact : Joseph MORNET

Tél : 01 45 96 06 36 – Fax : 01 45 96 06 05

Email : mentor.jch@numericable.fr et croix-marine@wanadoo.fr

Site : www.croixmarine.com

FEDERATION FRANCAISE DE PSYCHIATRIE (FFP)

Crée en 1992, la FFP regroupe 24 Sociétés scientifiques représentatives des différents courants, statuts ou pratiques en psychiatrie. Elle a pour objectif de favoriser l'essor, l'efficacité et la reconnaissance de la discipline, ainsi que de favoriser les échanges.

Centre hospitalier Sainte-Anne, 1, rue Cabanis - 75014 Paris

Contact secrétariat : 01 48 04 73 41 - Fax : 01 48 04 73 15

Contact SISM : Dr Marc Grohens

Tél : 01 39 27 50 89 – Fax 01 39 27 43 88

Email : ffp@internet-medical.com

Site : www.psydoc-fr.broca.inserm.fr

FEDERATION FRANCAISE DES PSYCHOLOGUES ET DE PSYCHOLOGIE (FFPP)

Créée en 2003 dans une dynamique unitaire pour la profession et la discipline, la FFPP rassemble praticiens et universitaires qui choisissent de réfléchir et d'œuvrer ensemble pour donner à la Psychologie une visibilité, une cohérence et une représentativité sociale qui sont à construire.

71, av. Edouard Vaillant - 92774 Boulogne Billancourt

Contact : Jeanine Accoce

Tél : 01 55 20 54 29 – Fax 01 43 47 20 75

Email : siege@ffpp.net

Site : www.psychologues-psychologie.net/

FEDERATION NATIONALE DES ASSOCIATIONS D'ACCUEIL ET DE REINSERTION SOCIALE (FNARS)

La Fédération nationale des associations d'accueil et de réinsertion sociale (FNARS) regroupe depuis plus de 50 ans des associations de solidarité et des organismes qui sont au service des plus démunis. La FNARS est un réseau généraliste qui lutte contre les exclusions, promeut le travail social et ouvre des espaces d'échanges entre tous les acteurs du secteur social. Elle fédère 800 associations et leurs 2700 établissements et services. »

76 rue du Faubourg-Saint-Denis - 75010 Paris

Contact : Marion Lignac

Tél : 01 48 01 82 27 - Fax : 01 47 70 27 02

Email : marion.lignac@fnars.org

Site : www.fnars.org

FEDERATION NATIONALE DES ASSOCIATIONS D'USAGERS EN PSYCHIATRIE (FNAPSY)

Fondée en 1992, la Fnapsy regroupe à ce jour 64 associations, toutes pathologies confondues. Elle représente les usagers au niveau national auprès des différentes instances administratives, hospitalières ou médicales. Elle développe depuis 2005 les Groupes d'entraide mutuelle (GEM) et organise des formations pour les usagers de la psychiatrie.

33, rue Daviel - 75013 Paris

Contact : Claude Finkelstein

Tél : 01 43 64 85 42

Email : fnapsy@yahoo.fr

Site : www.fnapsy.org

MUTUALITE FRANCAISE ILE-DE-FRANCE

Rassemblant plus de 280 mutuelles, représentant près de 5,5 millions de personnes protégées, soit la moitié de la population francilienne, la Mutualité Française Ile-de-France assure l'animation, la coordination, la représentation, le développement et la défense du mouvement mutualiste sur le territoire francilien. En tant qu'Union Régionale de la Fédération Nationale de la Mutualité Française, elle mène des actions de prévention et de promotion de la santé en partenariat avec de nombreux acteurs de santé et de la protection sociale. C'est un acteur de terrain reconnu dans le domaine de la santé publique. La Mutualité Française Ile-de-France est présidée par Léonora Trehel.

15, cité Malesherbes - 75009 Paris

Contact : Yves Bauman

Tél : 01 55 07 57 70

Email : ddidf@mutualite-idf.fr

Site : www.iledefrance.mutualite.fr

MGEN

La MGEN est un acteur majeur de la protection sociale. Créée en 1947, la Mutuelle gère le régime obligatoire d'assurance maladie des professionnels de l'Éducation nationale, de l'Enseignement supérieur, de la Recherche, de la Culture et de la Communication, de la Jeunesse et des Sports..

3 Square Max Hymans - 75015 Paris

Contact : Ariane Toletti

Tél : 01 40 47 26 44

Email : atoletti@mgen.fr

Site : <https://www.mgen.fr/accueil/>

PSYCOM

Le Psycom est un organisme public d'information, de communication et de formation sur la santé mentale. Il aide à mieux comprendre les troubles psychiques, leurs traitements et l'organisation des soins psychiatriques. Ses documents, ses actions de sensibilisation et ses formations s'adressent à toute personne concernée par les questions de santé mentale (patients, proches, professionnels de santé, du social, du médico-social, de l'éducatif, de la justice, élus, journalistes, etc.). Le Psycom travaille avec les associations d'usagers, afin de lutter contre la stigmatisation des personnes ayant des problèmes de santé mentale et de leur entourage.

11, rue Cabanis - 75014 Paris

Tél : 01 45 65 86 74 – Fax : 01 45 65 89 86

Email : contact@psycom.org

Site : www.psycom.org

SOCIETE FRANCAISE DE SANTE PUBLIQUE

La Société Française de Santé Publique, créée en 1877, est une association représentative de la pluridisciplinarité de la santé publique. Elle comprend 1000 adhérents individuels et personnes morales et s'appuie sur un réseau de sociétés régionales. C'est un lieu de rencontres, d'échanges et de croisements des pratiques. Elle organise des colloques et des débats publics et produit de nombreux guides et rapports. Elle a participé en décembre 2009 aux côtés de la Fédération Française de Psychiatrie à l'audition publique sur les endeuillés du suicide. Sa revue Santé publique a publié début 2012 un numéro spécial en santé mentale.

2, av. du Doyen Jacques Parisot

BP 7 – 54501 Vandoeuvre-lès-Nancy

Contact SFSP : Flore Aumaître Déléguée Générale

Tél : 03 83 44 94 11 - Email : fa@sfsp.fr

Contact SISM : Dr Virginie Halley des Fontaines

Email : virginie.halley_des_fontaines@upmc.fr

Site : www.sfsp.info

SOCIETE MEDICALE BALINT (SMB)

La Société Médicale Balint, crée en 1966, se propose d'assurer et de faire connaître la formation à la relation médecin-malade telle que Michael Balint (psychanalyste anglais d'origine hongroise) l'avait imaginée.

136, rue de Flandre - 75019 Paris

Contact : Dr Michel Nicolle

Tél : 01 40 36 47 54 – Fax : 01 47 07 86 12

Email : michel.nicolle2@wanadoo.fr

Site : www.balint-smb-france.org

UNION NATIONALE DES AMIS ET FAMILLES DE MALADES ET/OU HANDICAPES PSYCHIQUES (UNAFAM)

Reconnue d'utilité publique, l'Unafam s'adresse à l'entourage des personnes souffrant de troubles psychiques graves. Elle a pour but de soutenir, de former et d'informer les proches, et de défendre les droits des personnes malades et de leur famille. Elle compte 13500 adhérents et 97 délégations départementales qui reçoivent et informent les familles. Un service national d'accueil téléphonique, assuré par des psychologues cliniciennes, répond aux inquiétudes et questionnements de l'entourage, en toute confidentialité : 01 42 63 03 03.

12 villa Compoint - 75017 Paris

Contact : Elsa Ansquer

Tél : 01 53 06 30 43 – Fax : 01 42 63 44 00

Email : Elsa.Ansquer@unafam.org

Site : www.unafam.org



27^{es} Semaines d'Information sur la Santé Mentale
14 - 27 mars 2016

ANNEXES

- **Argumentaire des SISM 2016**

<http://www.semaine-sante-mentale.fr/>



- **Recommandations mondiales en matière d'activité physique pour la santé**

(OMS, 2010) <http://www.who.int/dietphysicalactivity/publications/9789241599979/fr/>

- **Inégalités sociales de santé en lien avec l'alimentation et l'activité physique.**

(INSERM, 2014) <http://www.ipubli.inserm.fr/handle/10608/6515>



- **Santé mentale et santé physique : deux composantes indissociables au rétablissement et au mieux-être.**

(Le partenaire, 2014) <http://aqrp-sm.org/publications-de-laqrp/>



- **Bouger pour être en bonne santé... mentale !**

(Institut national de sante publique du Québec, 2015) <https://www.inspq.gc.ca>

- **Petit manuel de Pharmacovigilance et Pharmacologie clinique : Les effets indésirables de médicaments psychotropes.**

Prescrire (2011) <http://www.prescrire.org/Fr/101/325/47320/0/PositionDetails.aspx>

- **Le corps en tête : douleur et santé mentale.**

(DAL MOLIN, 2011) <http://www.anp3sm.com/dvd-le-corps-en-tete.html>



- **La dépression, fréquente mais sous-estimée en cas de cancer.**

(Damien Mascret., 2014) <http://sante.lefigaro.fr/>

- **La santé mentale, l'affaire de tous : pour une approche cohérente de la qualité de vie.**

(La Documentation française, 2010) <http://www.ladocumentationfrancaise.fr/>





27^{es} Semaines d'Information sur la Santé Mentale
14 - 27 mars 2016

CONTACTS RESSOURCES EN RÉGIONS

Vous êtes journaliste et souhaitez prendre contact avec des porteurs d'actions Sism en régions ?
N'hésitez pas à consulter cet annuaire pour toute question sur les Sism en régions ou pour une demande de reportage et/ou d'interview.

École des Parents et des Éducateurs d'Ile-de-France (EPE-IDF) :

Mirentxu Bacquerie - Directrice Générale

Contact : via Valérie Coulombel

Tél : 01 44 93 44 91

Email : vcoulombel@epe-idf.com

Site : <http://www.epe-idf.com/>

MGEN

Ariane Toletti - Déléguée Nationale MGEN, en charge de l'action sanitaire et médico-sociale

Tél : 06-89-30-01-00 ou 01-40-47-26-44

Email : atoletti@mgen.fr

Les Sism dans le Rhône :

Lucie SUPIOT - Chargée de projets et de la coordination des Sism à l'ADES

Tél : 04 72 41 66 01

Email : lucie.supiot@adesdurhone.fr

Site : www.sism69.fr

Les Sism dans le Nord-Pas-de- Calais :

Simon Vasseur Bacle - Psychologue / Chargé de mission

Centre Collaborateur de l'Organisation Mondiale de la Santé (Lille, France) - EPSM Lille Métropole

Tél : 03 20 43 71 00

Email : svasseurbacle@epsm-lille-metropole.fr

Les Sism en Lorraine

Marie-Claude Barroche

Email : marie-claude.barroche@espoir54.org

Site : <http://www.espoir54.org/spip.php>

Les Sism dans les Yvelines

Yves Baumann - Référent Prévention et délégué adjoint de la Mutualité Française Ile de France sur les Yvelines.

Tél : 01 39 71 84 61

Email : baumann.yves@free.fr

UNAFAM (Les délégations Unafam organisent chaque année de nombreux évènements Sism partout en France)

Elsa Ansquer - Chargée de communication au niveau national

Tél : 01 53 06 30 43

Email: elsa.ansquer@unafam.org