



### Contacts

Avenue du 8 mai 1945  
BP 69  
91152 Étampes Cedex  
Standard : 0169 92 52 52  
Télécopie : 0169 92 53 00  
Courriel : [direction@eps-etampes.fr](mailto:direction@eps-etampes.fr)

## Deux sites

### Sainte-Geneviève-des-Bois

2, route de Longpont  
91700 Sainte-Geneviève-des-Bois

#### Accès par la route

- RN 20 : sortie Centre commercial de La Ville-du-Bois, direction Villiers-sur-Orge/Sainte-Geneviève-des-Bois
- A6 - E15 : sortie Savigny/Epinay-sur-Orge
- N104 : sortie Sainte-Geneviève-des-Bois

#### Accès par les transports en commun

- RER C, gare de Sainte-Geneviève-des-Bois (à 20 minutes de la gare d'Austerlitz).  
Entrée en face du parking de la gare.
- Bus, gare routière de Sainte-Geneviève-des-Bois

### Étampes

Avenue du 8 mai 1945  
91152 Étampes

#### Accès par la route

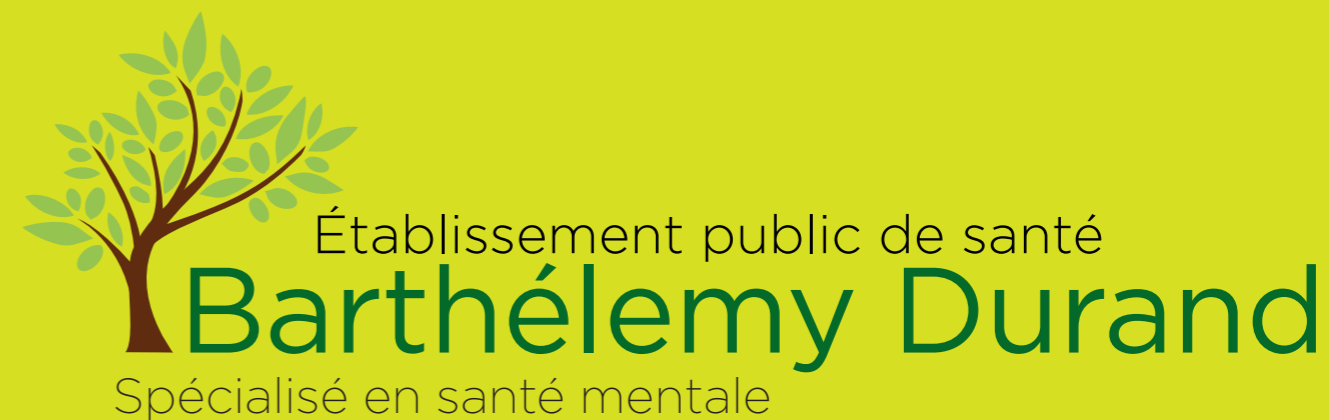
La nationale N191 passe à proximité du site et a une jonction avec la N20 qui permet un accès rapide.

#### Accès par les transports en commun

- RER C, gare d'Étampes (à 10 min de marche de l'hôpital)
- TER (depuis la gare d'Austerlitz), gare d'Étampes
- Bus (Ormont Transport) :  
lignes 913.01 (arrêt Barthélemy-Durand)  
et 913.30 (arrêt Vallée-Collin)

pour en savoir plus

[www.eps-etampes.fr](http://www.eps-etampes.fr)



Au cœur de l'humain  
Au centre de son territoire  
Engagé et innovant

Proximité

Innovation

Recherche

Prévention

Recours

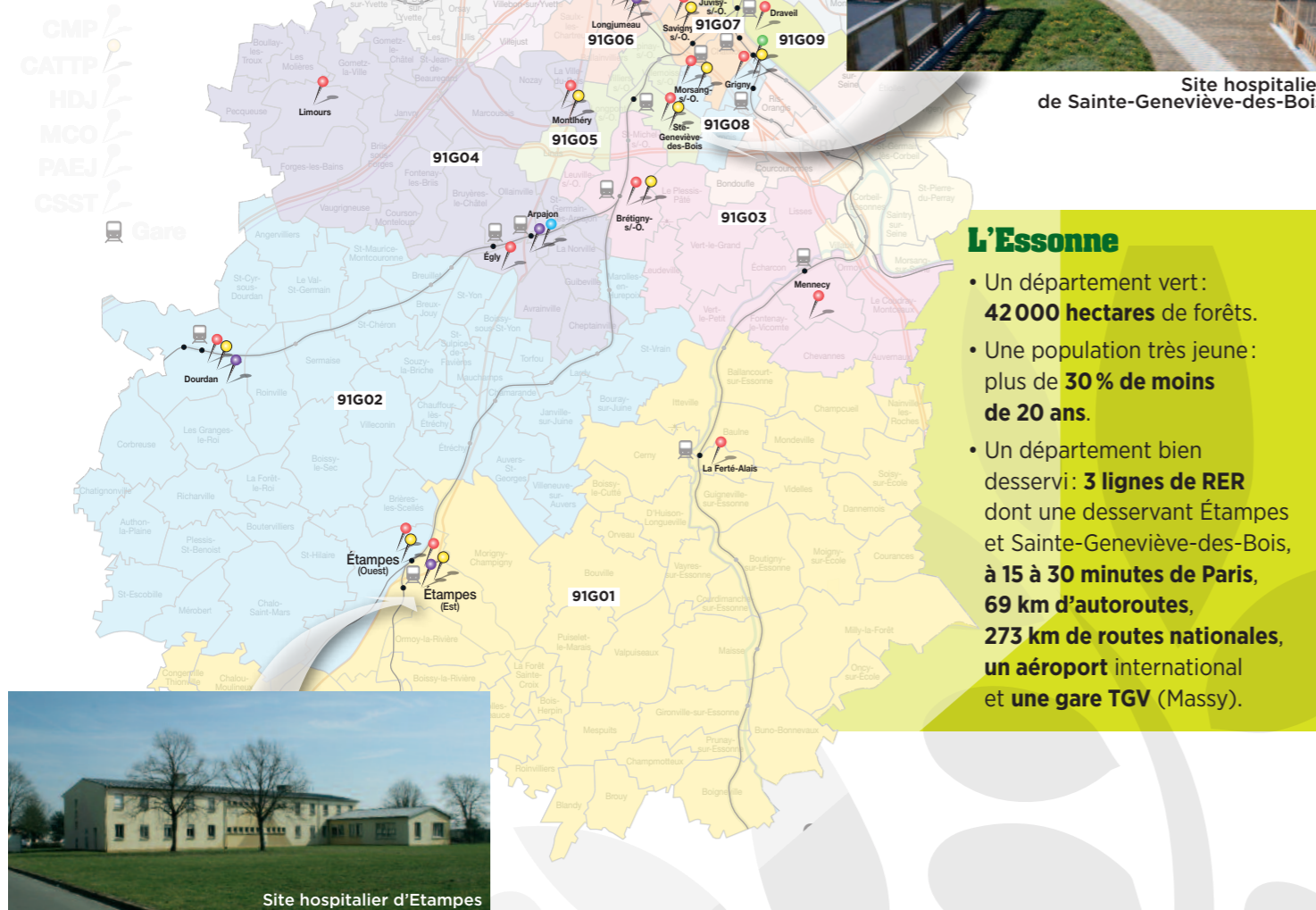
Formation

Enseignement  
universitaire

# Notre offre

**Un établissement dynamique et accessible.  
Un territoire attractif**

Département de l'Essonne  
Carte des secteurs adultes



## L'Essonne

- Un département vert : **42 000 hectares** de forêts.
- Une population très jeune : plus de **30 % de moins de 20 ans**.
- Un département bien desservi : **3 lignes de RER** dont une desservant Étampes et Sainte-Geneviève-des-Bois, **à 15 à 30 minutes de Paris, 69 km d'autoroutes, 273 km de routes nationales, un aéroport international et une gare TGV (Massy)**.

## Nos atouts

- Un large éventail d'affectations et des filières de recours complètes départementales et régionales.
- Un environnement agréable sur les sites d'Étampes et de Sainte-Geneviève-des-Bois : un parc de 86 ha, des bâtiments neufs et des unités d'hospitalisation rénovées.
- Un établissement mobilisé sur **des projets innovants** : programme Phare, télé-médecine, simulation en santé, développement durable, partenariat industriel en soins avec des *start-up*.
- Deux labels Droits des usagers de la santé, récompensant notre partenariat avec les usagers et leurs familles.
- Une politique culturelle institutionnelle riche : un label Culture et santé renouvelé pour 2016-2018, des artistes

- en résidence, une programmation artistique riche depuis 2004, une chorale récompensée par le trophée Culture et hôpital.
- La possibilité pour les internes d'effectuer des **gardes sous la responsabilité d'un senior d'astreinte**.
- Un **projet social actif** en faveur de l'installation et l'accueil des nouveaux arrivants, un plan de prévention des risques psychosociaux (RPS) et un programme annuel de prévention (Papriact) validés.
- Un **accès facilité au logement** grâce à des partenariats.
- Une bibliothèque.
- **Formation** : un institut de formation en soins infirmiers (IFSI) et un institut de formation des aides-soignants (IFAS).



## Un établissement en pleine évolution

### Un nouveau site d'hospitalisation au nord du département

Notre établissement dessert 84 % du territoire de l'Essonne et couvre une population importante de près de 700 000 habitants. Il s'organise pour être présent au plus près de ses patients, en leur délivrant des soins de qualité. L'EPS Barthélemy Durand a achevé une mutation d'importance, conformément à ce que prévoit son projet d'établissement : six unités d'hospitalisation sont localisées depuis 2013 à Sainte-Geneviève-des-Bois, pour être au plus près des secteurs desservis. Le site étampois maintient l'hospitalisation des quatre secteurs centre sud. La modernisation des unités d'hospitalisation sera bientôt achevée, pour un niveau de confort correspondant aux attentes des usagers et de leurs familles. Cette restructuration témoigne de notre volonté de placer

le patient et la qualité des soins au cœur de notre projet, de s'adapter aux attentes des usagers et d'assurer une fluidité entre les structures de psychiatrie.

### Des structures extrahospitalières relogées

Pour améliorer l'accueil des usagers dans nos structures extrahospitalières, plusieurs sites ont été relocalisés dans des lieux plus adaptés (Egly, La Ferté-Alais...).

### Une maison d'accueil spécialisée à vocation départementale

Autre évolution importante en 2013 sur notre site d'Étampes : l'ouverture d'une maison d'accueil spécialisée (MAS), d'une capacité de 60 places. Elle est dédiée aux personnes présentant une situation complexe de handicap, avec altération des capacités de décision et d'action dans les actes essentiels de la vie quotidienne.

## Une offre diversifiée

L'action de l'EPS Barthélemy Durand est pleinement inscrite dans le département de l'Essonne. Pour répondre aux besoins de la population, l'établissement dessert aujourd'hui **9 des 16 secteurs de psychiatrie générale de l'Essonne et 3 des 5 secteurs de psychiatrie infanto-juvénile**. Il propose plus de **70 points d'accès** sur le territoire dont il a la charge et deux intersecteurs (adulte et infanto-juvénile).

L'EPS Barthélemy Durand fonde sa pratique sur deux principes :

- le maintien du potentiel d'hospitalisation à temps plein qui permet à l'établissement de répondre à ses obligations de service public, dans les domaines de l'hospitalisation libre et de l'hospitalisation sans consentement ;
- le développement d'une offre diversifiée d'alternatives à l'hospitalisation sur chacun des secteurs qui lui sont rattachés.

# Nos compétences

Une offre de services graduée et de proximité, répondant aux besoins de prise en charge du patient, des dispositifs de soins spécifiques à vocation régionale et départementale.

## Le développement des compétences spécialisées dans le cadre d'une offre de soins graduée et d'une démarche d'innovation



### Un centre régional douleur et soins somatiques en santé mentale et autisme unique en France

Labellisée par l'agence régionale de santé (ARS) d'Île-de-France, cette structure créée en 2013 prend en charge les patients douloureux dyscommunicants et autistes. Elle garantit une approche globale du patient et organise une ingénierie de coordination et d'intégration des parcours de santé pour les patients à tout âge de la vie. Le centre répond aux besoins des familles, met en place des stratégies d'évaluation standardisée, modélise les bonnes pratiques professionnelles et les diffuse dans les établissements hospitaliers et médico-sociaux (formations, télémedecine, partenariats). Il développe de nombreux projets de recherche et d'enseignement et occupe une place centrale, tant au niveau national qu'international, par son implication dans les sociétés savantes et les groupes de travail ministériels.

Le centre tisse des partenariats internationaux (CHU de Sherbrooke, Canada) dans le champ encore peu exploré de la douleur et des soins somatiques en santé mentale et autisme. En parallèle, la structure s'associe à des *start-up* pour mettre en place des outils innovants de diagnostic du patient dans son domaine de compétence.

Au vu du très fort écho suscité par le centre depuis sa création dans tous les domaines de son action, il se positionne comme le chef de file national de la prise en charge de la douleur et des soins somatiques en santé mentale et autisme. Le centre porte aussi un projet régional de télémedecine visant à favoriser l'accès des soins somatiques des personnes avec TSA.



### Une filière départementale complète pour adolescents

• Une unité d'hospitalisation pour adolescents (UHPA) : c'est un dispositif de prise en charge psychiatrique des adolescents résidant en Essonne. Cette structure de 10 lits permet des prises en charge intensives et de courte durée pour répondre aux situations d'urgence et de détresse aiguës. Elle s'adresse aux services de psychiatrie de secteur ou les services d'urgence des hôpitaux.

• Un hôpital de jour pour adolescents.  
• Un centre d'activité thérapeutique à temps partiel (CATTP) dédié aux adolescents.

• La maison départementale des adolescents (MDA), un espace dédié aux adolescents âgés de 12 à 19 ans.

Une équipe est présente pour répondre aux questionnements et/ou difficultés. Elle accompagne les adolescents dans leur projet, en offrant un accueil confidentiel, gratuit et sans rendez-vous. La structure s'adresse aussi aux parents et aux proches, en recherche d'un espace d'échange, de parole.



### Un dispositif départemental pour les personnes âgées

L'équipe mobile psychiatrie du sujet âgé (EMPSA) répond aux enjeux de l'intrication des dimensions somatiques et psychiatriques chez le sujet âgé. Son organisation associe l'expertise pluridisciplinaire gériopsychiatrique (dépistage, stratégies diagnostiques, thérapeutiques, de soins et prévention, accompagnement des familles et des équipes soignantes) en lien organisé avec un plateau technique gériatrique. Ce dispositif est en cours d'extension, sa vocation étant départementale.



### Des dispositifs départementaux pour les personnes en situation de précarité

Diapsy est un dispositif d'accès aux soins psychiatriques des personnes les plus démunies et en difficultés sociales. Il vise à apporter une réponse rapide, adaptée et personnalisée.

La permanence d'accès aux soins de santé psychiatrique (Diapasom) est destinée à faciliter l'accès aux soins somatiques et aux droits sociaux des personnes en situation de précarité ou d'exclusion sociale présentant des problématiques d'ordre psychique.

## Autres compétences spécialisées et innovantes

- Un centre spécialisé pour les troubles bipolaires.
- Un programme GAPE (Groupe d'autonomisation en psychiatrie de l'Essonne) départemental et expérimental d'éducation thérapeutique (ETP) labellisé par l'ARS sur les psychoses avec traitement neuroleptique au long cours, schizophrénie. Il s'organise sous forme d'ateliers thématiques et s'adresse aux patients et à leurs proches. Le programme a été élaboré par un groupe de travail pluridisciplinaire, en lien avec des associations de patients.
- Un centre d'accueil et de crise intersectoriel (CIAC). Il s'agit d'une structure de 11 lits dédiée à la prise en charge et à l'hospitalisation de patients consultant pour une urgence psychiatrique. Son recrutement est plus large que celui de l'EPS Barthélemy Durand.
- Un accueil familial thérapeutique. Les patients sont accueillis dans les familles employées par l'établissement et suivis par une équipe soignante.
- Des programmes de remédiation cognitive et de mindfulness.

## La recherche, un positionnement volontariste incontournable

La structuration de la recherche, en collaboration avec des services universitaires de CHU (CH Sainte-Anne, CHU de Sherbrooke au Canada, CHU de Montpellier, Limoges, Toulouse, Lille...), le dispositif territorial des recherches et de formation (DTRF) Paris-Sud et des médecins membres de l'unité Inserm U1178/CESP/Paris-Sud et Inserm CEA U1000, reflète le dynamisme de l'établissement. Nos actions se traduisent notamment par :

- la création d'un comité de recherche, instance de la commission médicale d'établissement et de la direction des ressources humaines, des affaires médicales et de la recherche ;
- la signature d'une convention avec le CHU de Sherbrooke, les hôpitaux universitaires Paris-Sud (HUPS) et la Fondation Vallée sur la recherche, l'enseignement, l'accueil de cliniciens chercheurs et étudiants, l'échanges de pratiques ;
- des projets de recherche déposés, à titre d'exemples :

- douleur et autisme/TSA, porté par le centre régional douleur et soins somatiques en santé mentale et autisme, en lien avec le CHU de Sherbrooke (Canada) et le CHU de Montpellier,
- émotions ressenties à J14 (et leurs traductions neurovégétatives) et prédiction d'une réponse thérapeutique aux antidépresseurs de sujets déprimés à 3 mois (conductance cutanée), avec le CH Sainte-Anne promoteur,
- troubles bipolaires (émergence des troubles bipolaires chez le sujet jeune - diagnostic et prise en charge précoce), avec le CH Sainte-Anne promoteur,
- violence, risque suicidaire (prise en charge des suicidants et des suicidaires), alliance thérapeutique, dans le cadre du DTRF Paris-Sud,
- schizophrénie (place du sport dans la prévention de l'épisode dépressif au décours d'un premier épisode psychotique), avec le CH Sainte-Anne promoteur.

## Recherche, enseignement et formation universitaire Des enjeux majeurs pour demain

L'enseignement et la formation universitaire : un axe fort

**Nos engagements :** attirer et fidéliser les professionnels, réfléchir sur nos pratiques et préparer les avancées thérapeutiques de demain. Notre établissement participe, propose et dispense une offre d'enseignement large, inscrite dans la logique d'universitarisation qui se traduit par :

- la coordination d'enseignements universitaires (CHU de Sherbrooke, Paris-V, Paris-VII et Paris-XI) ;
- l'accueil d'internes (14 services agréés, 3 en cours d'agrément) et de post-internat (3 postes d'assistants partagés) ;
- l'accueil et l'accompagnement de nombreux stagiaires dans tous les métiers ;
- la mise en place par l'IFSI de l'EPS Barthélemy Durand d'un dispositif spécifique de simulation en santé, méthode de pédagogie active et innovante ;
- la reconnaissance de notre établissement en tant qu'organisme de formation.

## Historique

### 1956

Décision du conseil général de Seine-et-Oise pour la construction d'un hôpital psychiatrique, à l'initiative de Barthélemy Durand, président du conseil général de Seine-et-Oise et maire d'Étampes.

### 15 mars 1960

Circulaire relative à la sectorisation psychiatrique: ouverture de l'hôpital vers l'extérieur pour faciliter la réinsertion et la réadaptation des patients.

### 1<sup>er</sup> avril 1963

Ouverture de l'hôpital Barthélemy Durand.

### 30 octobre 1970

L'hôpital Barthélemy Durand est érigé en établissement public départemental de l'Essonne.

### Septembre 2013

Ouverture de la maison d'accueil spécialisée Le Ponant sur le site d'Étampes.

### Octobre 2013

Ouverture du deuxième site d'hospitalisation Barthélemy Durand-sur-Orge, à Sainte-Geneviève-des-Bois.

# Nos valeurs

Pour garantir le respect des principes de service public, fil conducteur de l'évolution de l'offre de soins (continuité, adaptabilité, égalité, accessibilité, dignité), quatre valeurs, piliers de l'établissement, guident nos actions.

#### 1. La richesse professionnelle et le travailler ensemble

- **Impulser et soutenir** le management participatif, gage de motivation et de reconnaissance du travail des acteurs, favoriser le dialogue social, la pluri-professionnalité...
- **Valoriser** l'expression et la participation des patients et des familles.

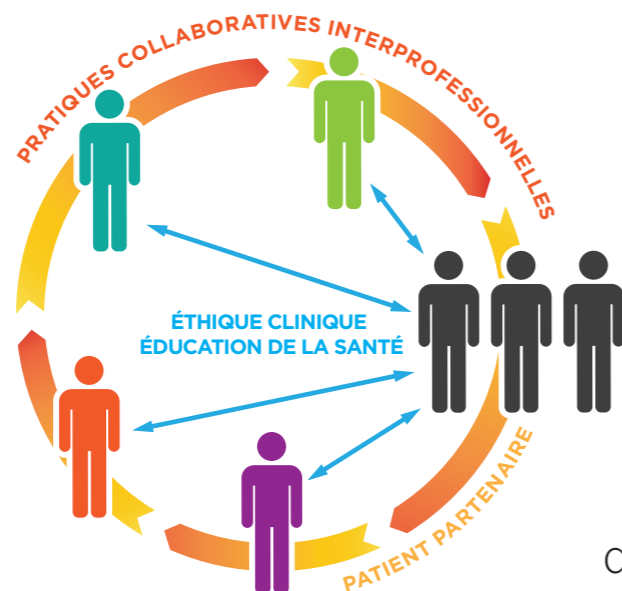
#### 2. Un management durable et responsable

- **Travailler en confiance**, en s'ouvrant sur autrui: autres professions, autres établissements...
- **Encourager un management durable**, à visage humain, qui investit sur la durée: promotion professionnelle, politique de formation active, qualité de vie au travail, politique et action sociale, bientraitance...
- **Favoriser le développement durable.**

#### 3. Équité et transparence

##### 4. Innovation

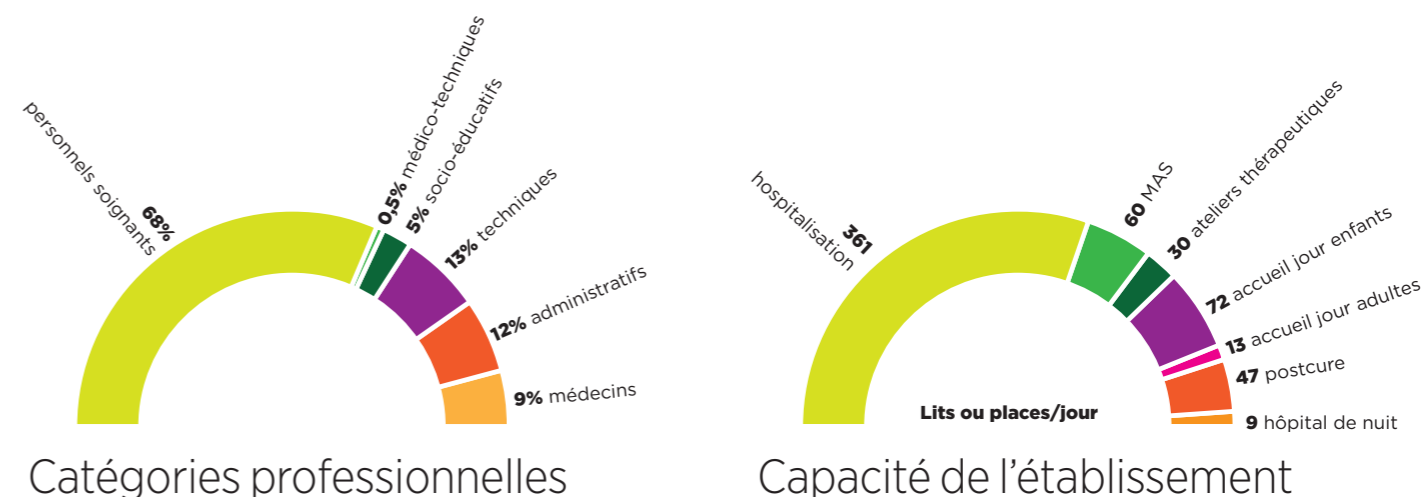
- **Être pilote.** Labellisation de nos actions innovantes: label Droits des usagers, label Culture et santé, simulation en santé à l'IFSI, programme Phare, télémédecine, étude nationale des coûts, participation au dispositif territorial de recherche et formation Paris-XI.
- **Être reconnu.** Dispositifs départementaux et régionaux: centre régional douleur et soins somatiques en santé mentale et autisme, EMPSA, maison des adolescents, UHPA, Diapsy...



Le patient partenaire du processus de soins, acteur de son processus de guérison.

# Quelques chiffres

**1 413** professionnels hospitaliers contribuent à la prise en charge du patient: **116** médecins, **961** personnels soignants, médico-techniques et socio-éducatifs, **177** personnels des services techniques et logistiques et **159** personnels administratifs et informatiques. **80** métiers sont représentés.



## Données clés de l'EPS Barthélemy Durand

- **637 lits et places**
- Plus de **15 000 personnes soignées par an** dans les secteurs adultes et infanto-juvéniles
- **9 secteurs de psychiatrie générale ou adultes**
- **3 secteurs de psychiatrie infanto-juvénile**
- **2 services intersectoriels**
- **10 unités d'hospitalisation**
- **2 structures médico-sociales** (dont un CSAPA)

### et aussi :

- la thérapie familiale,
- des soins somatiques associés,
- 1 département d'information médicale (DIM),
- 1 institut de formation en soins infirmiers et aides-soignants,
- 1 service des majeurs protégés et une salle d'audience,
- 1 pharmacie,
- 1 présence dans les urgences des hôpitaux généraux (psychiatrie de liaison).

## 70 structures

L'établissement dispose de plus de 70 structures extrahospitalières et d'alternatives à l'hospitalisation, situées à 15-30 minutes de Paris :

- **27 centres médico-psychologiques (CMP)**: lieux de consultation en ville, ce sont les « pivots du secteur »,
- **20 centres d'accueil thérapeutique à temps partiel (CATTP)**: ils proposent des groupes thérapeutiques,
- **7 hôpitaux de jour.**
- **2 foyers de postcure** sur les sites d'Étampes et des Mares-Yvon, à Sainte-Geneviève-des-Bois. Ils sont destinés à permettre la transition de patients en vue de leur réinsertion sociale,
- **1 maison d'accueil spécialisée (MAS) départementale** (60 places).



Une prise en charge qui s'appuie sur un personnel qualifié varié et des structures adaptées.