

Où nous trouver ?

Unité de thérapie familiale et de couple

Structures intersectorielles des Mares-Yvon

7, rue Paul Langevin

91700 Sainte-Geneviève-des-Bois

Tél. : 01 60 15 64 13 ou 01 60 10 64 20

Accès par la route

• **N104**, sortie Évry/Brétigny-sur-Orge/St-Michel-sur-Orge, puis direction Ste-Geneviève-des-Bois

Accès par les transports en commun

• **RER C**, gare de St-Michel-sur-Orge, bus DM 2A jusqu'à la place Hausen (Ste-Geneviève-des-Bois)

• **BUS**, ligne Corbeil -> Saint-Michel : bus 401 (arrêt rue des Coquelicots)

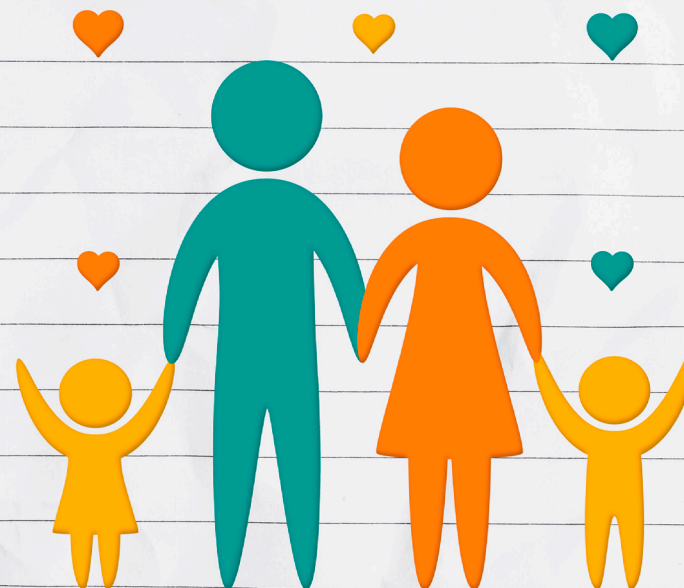
Ligne Évry -> Arpajon : bus 91-04 (arrêt ZI Croix-Blanche)

Ligne Évry -> Massy : bus 91-05 (arrêt ZI Croix-Blanche)

Ligne Massy -> Ste-Geneviève-des-Bois : bus 1007 (arrêt Mare au Chanvre)



UNITÉ DE THÉRAPIE FAMILIALE ET DE COUPLE



Responsable médical
Dr Mihaela Voinea

La thérapie familiale, qu'est-ce que c'est ?

La thérapie familiale s'intéresse aux problèmes que présentent les personnes dans leurs relations avec leur entourage familial. Son objectif est d'améliorer le fonctionnement de la famille en développant les compétences de chacun de ses membres, afin de se soutenir réciproquement.

L'indication est proposée à tous les membres de la famille concernés par le problème. C'est la présence de chacun d'entre eux qui va permettre aux thérapeutes de mobiliser les ressources du système familial.

La thérapie familiale peut être complémentaire à un suivi individuel d'un ou de plusieurs membres de la famille.

Les familles ou les couples sont reçus par deux thérapeutes pour des séances d'une heure, à raison d'une séance par mois en moyenne.

Les consultations pour les couples et les familles sont gratuites. Cette prise en charge s'inscrit dans l'offre de soins de l'hôpital public. La consultation s'adresse aux familles de l'Essonne et travaille en réseau avec les principaux acteurs du secteur.

Pour qui et quand ?

Les consultations sont ouvertes aux couples et aux familles traversant une situation de crise.

Cette approche thérapeutique est indiquée quand :

- des conflits interpersonnels ou des événements douloureux affectent une étape du cycle familial : violence intrafamiliale, crise conjugale, deuil, séparation problématique ;
- des enfants ou adolescents présentent des troubles du comportement, des difficultés scolaires ;
- une famille ou un couple doit faire face aux difficultés psychiques de l'un de ses membres : dépression, psychose, anorexie, toxicomanie, phobies sociales.

Notre équipe

L'équipe se compose d'une dizaine de thérapeutes, tous formés à la thérapie familiale (orientation systémique) et occupant des fonctions cliniques dans différentes unités de l'établissement public de santé (EPS) Barthélemy Durand.

Où nous trouver ?

Unité de thérapie familiale et de couple

Centre médico-psychologique de Champlan

3, rue des Clotais

91160 Champlan

Tél. : 01 69 10 90 70

Accès par la route

- **N20**, direction Longjumeau, sortie D217 Longjumeau.

Accès par les transports en commun

- **RER B et C**, gare de Massy-Palaiseau, bus 199 jusqu'à route de Versailles.
- **RER C**, gare de Longjumeau, puis 9 min à pied.

