

# Où nous trouver ?

## CSAPA

### Centre de soins d'accompagnement et de prévention en addictologie

25 bis, route d'égly  
91290 Arpajon

Tél. : 01 64 90 62 00

Fax : 01 60 83 47 70

Mail : csapa@eps-etampes.fr

L'équipe est disponible :

**Lundi - 9h30 à 18h**

**Mardi et mercredi - 10h à 18h**

**Jeudi - 10h à 18h** (fermeture entre 13h et 15h)

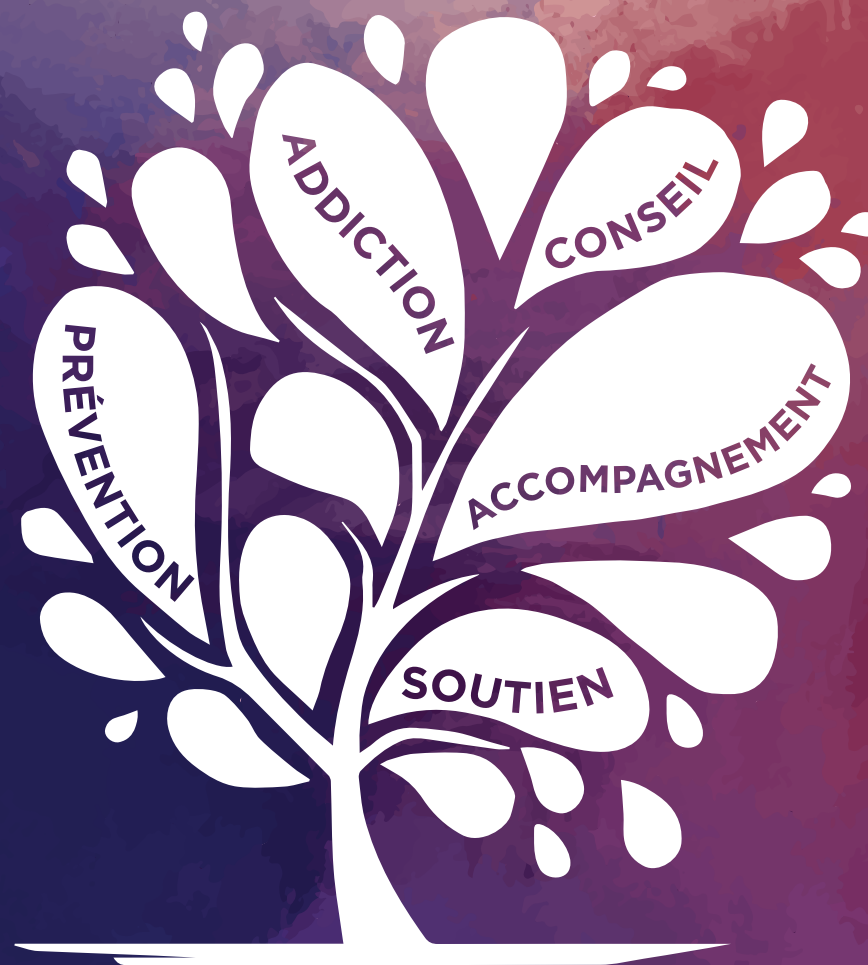
**Vendredi - 9h30 à 15h**



EPS BD - Plaque CSAPA - 28/12/2020 - Crédits : Freepik.com - Réalisation : département communication - Impression : reprographie EPS BD - Ne pas jeter sur la voie publique

## CSAPA L'ESPACE

*Centre de soins d'accompagnement  
et de prévention en addictologie*



pour en savoir plus

[www.eps-etampes.fr](http://www.eps-etampes.fr)

## Nos missions



**Accueil**



**Évaluation médicale,  
psychologique et sociale**



**Information**



**Accompagnement et soin**



**Orientation**



**Réduction des risques**



**Prévention**



**Consultation jeunes  
consommateurs (CJC)**

Le CSAPA L'Espace accueille **toute personne en difficulté avec l'usage des produits psychoactifs ainsi que des personnes souffrant d'addictions comportementales** (jeu pathologique, cyberaddiction...).

Le centre accueille également l'**entourage de personnes** en lien avec des problématiques addictives.

Le CSAPA met en place des **actions de prévention**, de **réduction des risques** et des **interventions précoces des conduites addictives**.

La consultation jeunes consommateurs (CJC) s'adresse aux adolescents et jeunes adultes (12-25 ans). Elle propose une **évaluation de leurs consommations**, un **accompagnement personnalisé** et la **prévention de l'usage nocif**.

## Nos actions

Le CSAPA L'Espace propose :

- un **accueil individuel et personnalisé**
- des **consultations médicales**
- un **suivi psychologique**
- un **suivi social**
- la **prescription et la délivrance de traitements de substitution**
- un **soutien à l'entourage**

## Notre équipe



Assistante  
sociale



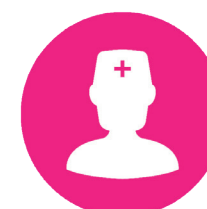
Psychologues



Psychiatre  
addictologue



Cadre de santé



Infirmières



Secrétaire